



**EFFECT**

Upgrading of Energy Efficient  
Public Procurement for a balanced  
economic growth of SEE area

# POROČILO O STANJU RABE ENERGIJE V JAVNI UPRAVI ZA POTREBE PROJEKTA EFFECT

Rajko Dolinšek, Informa Echo  
Poročilo pripravil CEU IJS



REUS2013



**SOUTH EAST  
EUROPE**

Transnational Cooperation Programme



Programme co-funded by the  
EUROPEAN UNION

# SODELAVCI PRI RAZISKAVI REUS 2013

## Pri načrtovanju in izvedbi raziskave REUS 2013 so sodelovali:

- Center za energetska učinkovitost IJS
- Gradbeni inštitut ZRMK
- Informa Echo
- SURS
- Valicon

## Člani strokovnega sveta - REUS 2013:

- mag. Djordje Žebeljan, HSE
- Jernej Stritih, Cipra International, Stritih d.o.o.
- dr. Marjana Zavrl Šijanec, Gradbeni inštitut ZRMK
- Mojca Suvorov, SURS
- Olivera Bačović Dolinšek, Informa Echo
- Niko Martinec, Energetska zbornica Slovenije
- prof. dr. Peter Novak, Visoka šola za tehnologije in sisteme
- mag. Stane Merše, Center za energetska učinkovitost IJS
- Mag. Bojan Žlender, MZP
- Mag. Boris Selan



# ZBIRANJE PODATKOV

## Časovna opredelitev

Podatki, ki tvorijo poročilo, so bili zbrani od 4. junija do 17. septembra 2013.

## Podatki o vzorcu

Velikost vzorca je  $n = 744$

Velikost vzorca javne uprave je  $n = 142$

## Vzorčenje

Vzorec je posredoval SURS. Vzorčni okvir predstavljajo deli stavb v Registru nepremičnin. Zaradi premalo uporabnih kontaktov iz REN-a so bili uvoženi tudi kontakti iz IPIS-a. Osnovna enota vzorčenja je del stavbe.

# ZBIRANJE PODATKOV

## Vzorčni okvir

Odgovorni za spremljanje porabe energije oziroma oseba, ki je najbolj seznanjena z informacijami, vezanimi na rabo energije. Npr. direktor podjetja, pomočnik direktorja ali administrator, če gre za manjše podjetje, tehnični direktor, energetske manager, vodja vzdrževanja oz. investicij ali poslovodja, če gre za večje podjetje ali ustanovo. Pri odgovorih lahko pomagajo sodelavci.

## Reprezentativnost

Realizirani vzorec je reprezentativen glede na dejansko rabo poslovnega prostora (in ne po tipu organizacije), klasificiranega v enega od petih razredov in glede na razred velikosti kvadrature. Celotna uporabna površina stavb, vključenih v raziskavo, pa znaša 19,3 milijona m<sup>2</sup>.

V poročilu se prikazujejo samo odgovori, na katere je odgovorilo vsaj 30 anketiranih



REUS2013



EFFECT



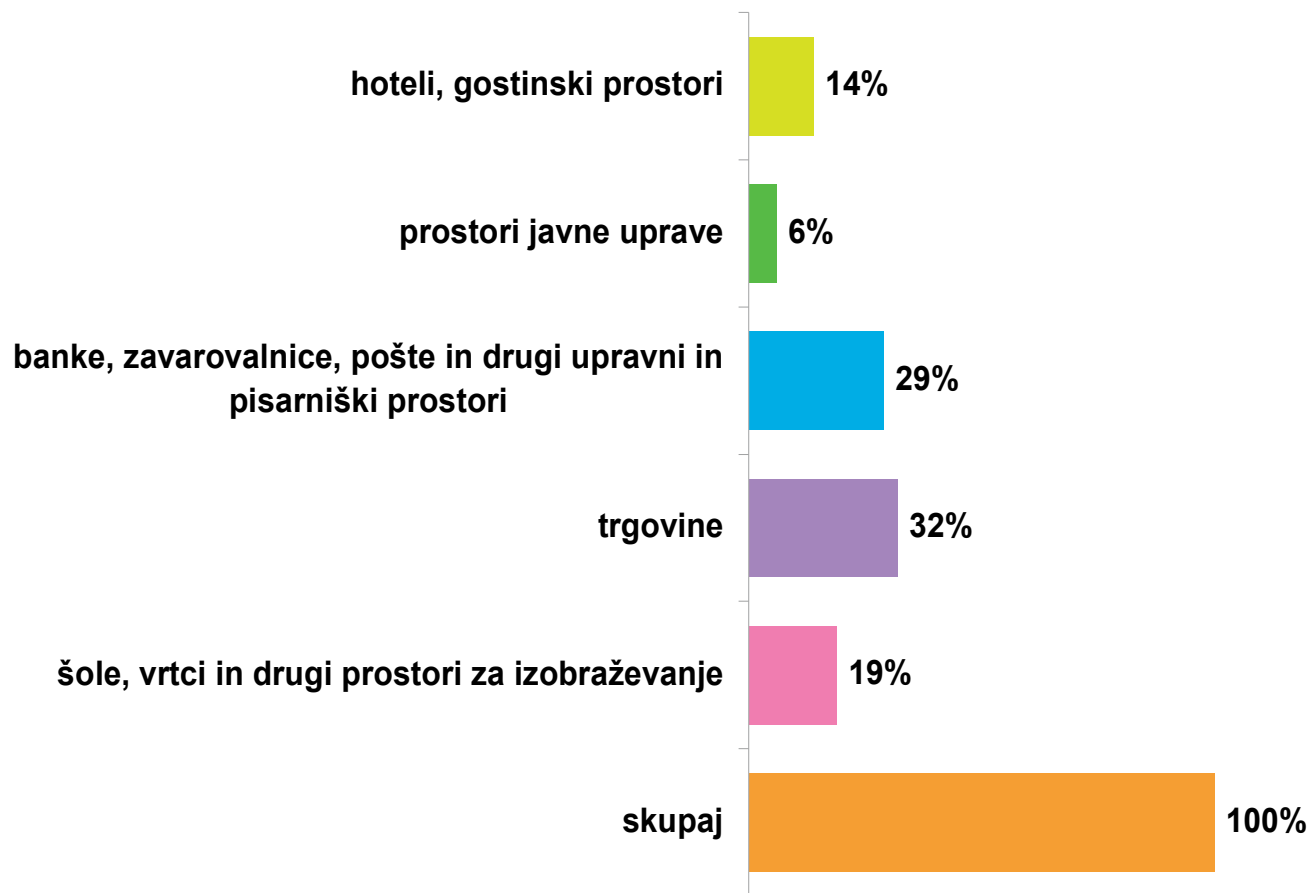
SOUTH EAST  
EUROPE

Transnational Cooperation Programme



Programme co-funded by the  
EUROPEAN UNION

# VKLJUČENA PODROČJA PORABIJO 85% ENERGIJE V JAVNEM SEKTORJU



# POROČILO O STANJU RABE ENERGIJE V JAVNI UPRAVI

V nadaljevanju je predstavljen izbor ugotovitev iz treh področij poročila:

**1.KAJ JE GLAVNI MOTIV ZA UČINKOVITO RAVNANJE Z ENERGIJO V JAVNI UPRAVI?**

**2.KAKŠEN JE ODNOS DO UPRAVLJANJA Z ENERGIJO?**

**3.KAKO ENERGETSKO UČINKOVITE SO JAVNE STAVBE?**

# 1. KAJ JE GLAVNI MOTIV ZA UČINKOVITO RAVNANJE Z ENERGIJO V JAVNI UPRAVI?

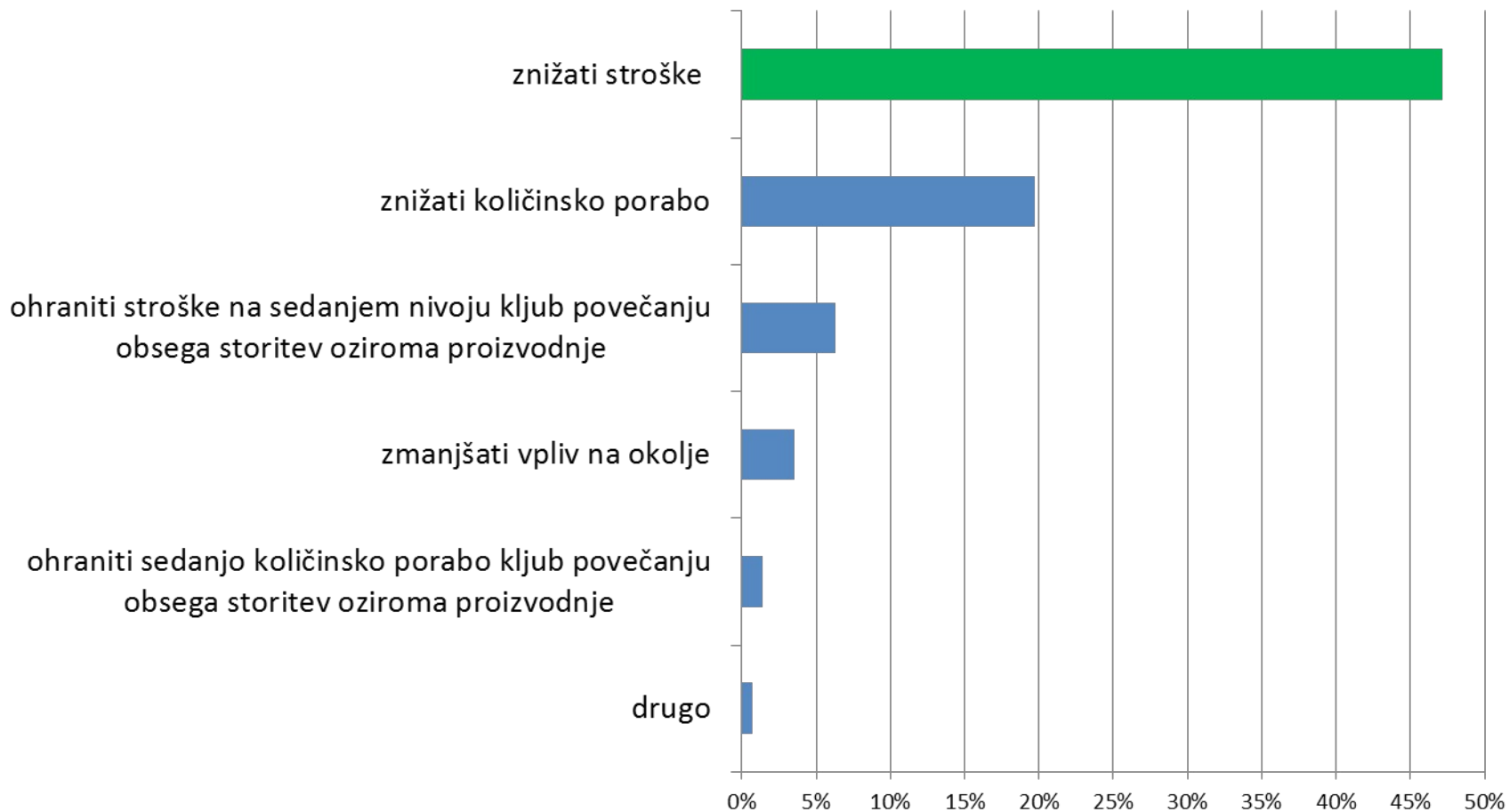
- Prihranek denarja in v nekoliko manjši meri zmanjšati porabo energije sta glavna motiva za skoraj dve tretjini javne uprave.
- Glavni motiv za izvajanje ukrepov učinkovite rabe energije v stavbah z višjo porabo je v glavnem le prihranek finančnih sredstev.

# POTENCIAL STAVB JAVNE UPRAVE

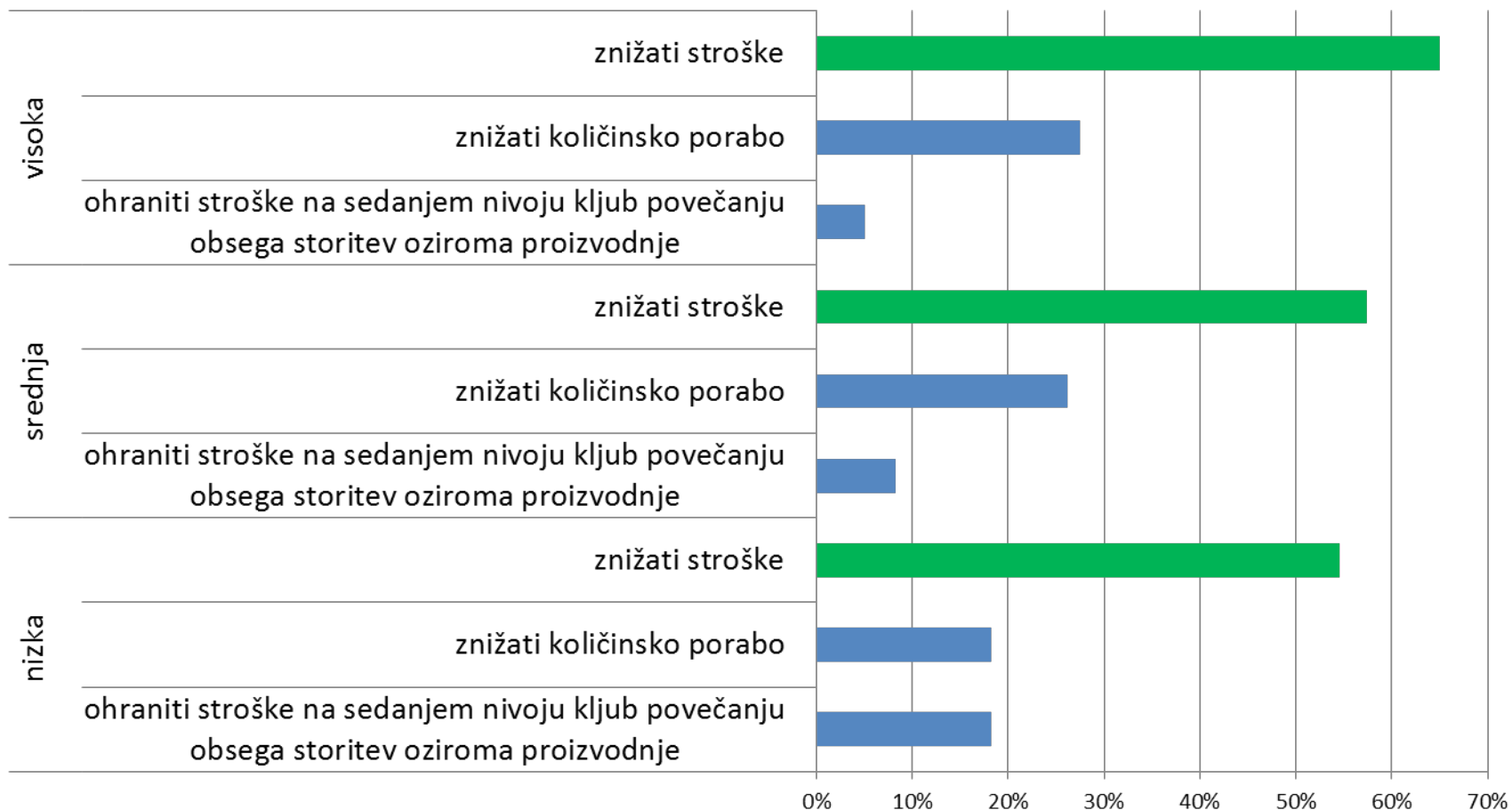
- V stavbah se porabi kar 40% energije glede na anketirane in so vir 36% emisij CO<sub>2</sub>.



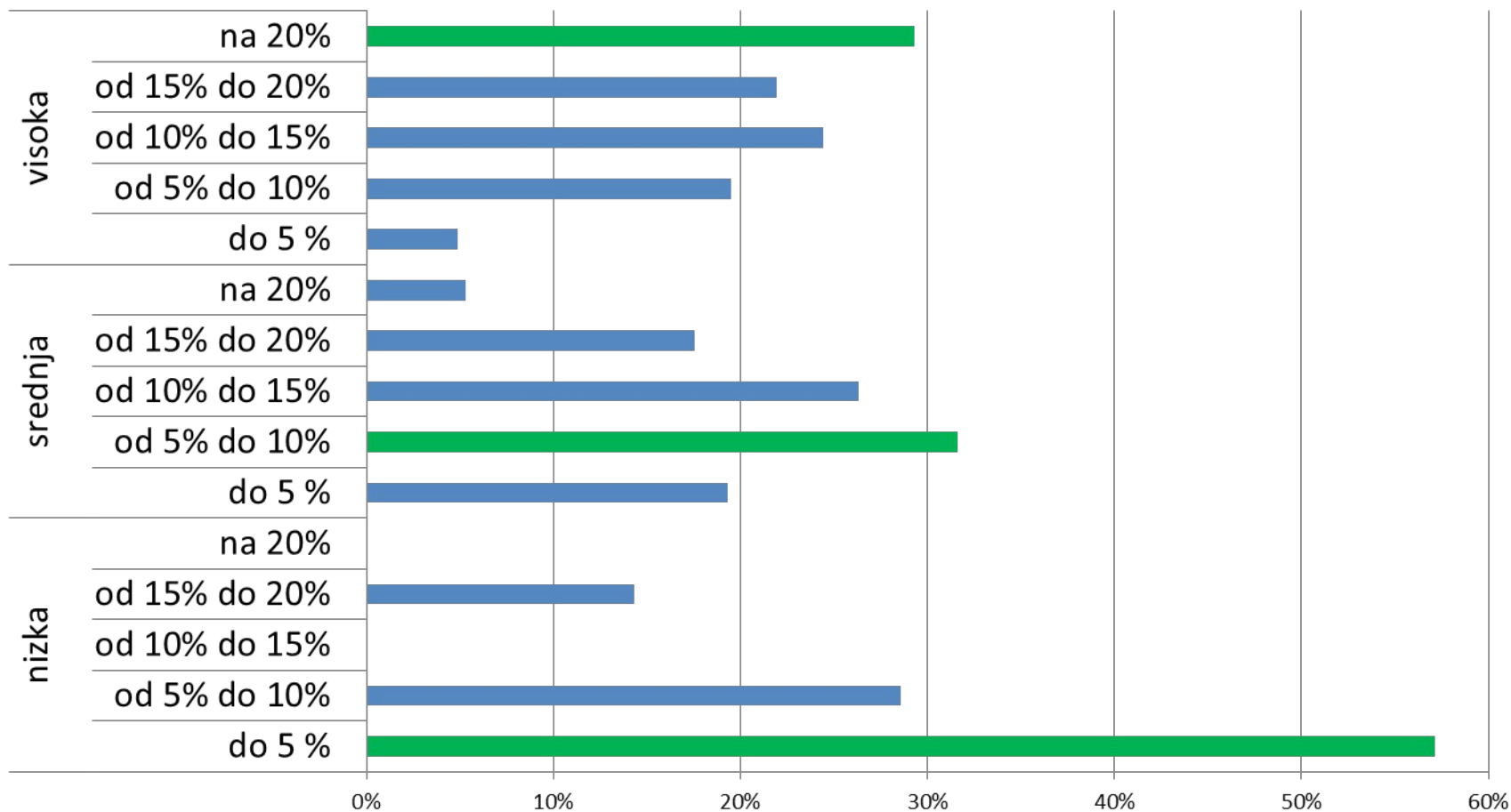
# GLAVNI MOTIV ZA UČINKOVITO RAVNANJE Z ENERGIJO V JAVNI UPRAVI



# MOTIV JAVNEGA SEKTORJA ZA IZVAJANJE UKREPOV URE PO SKUPINAH

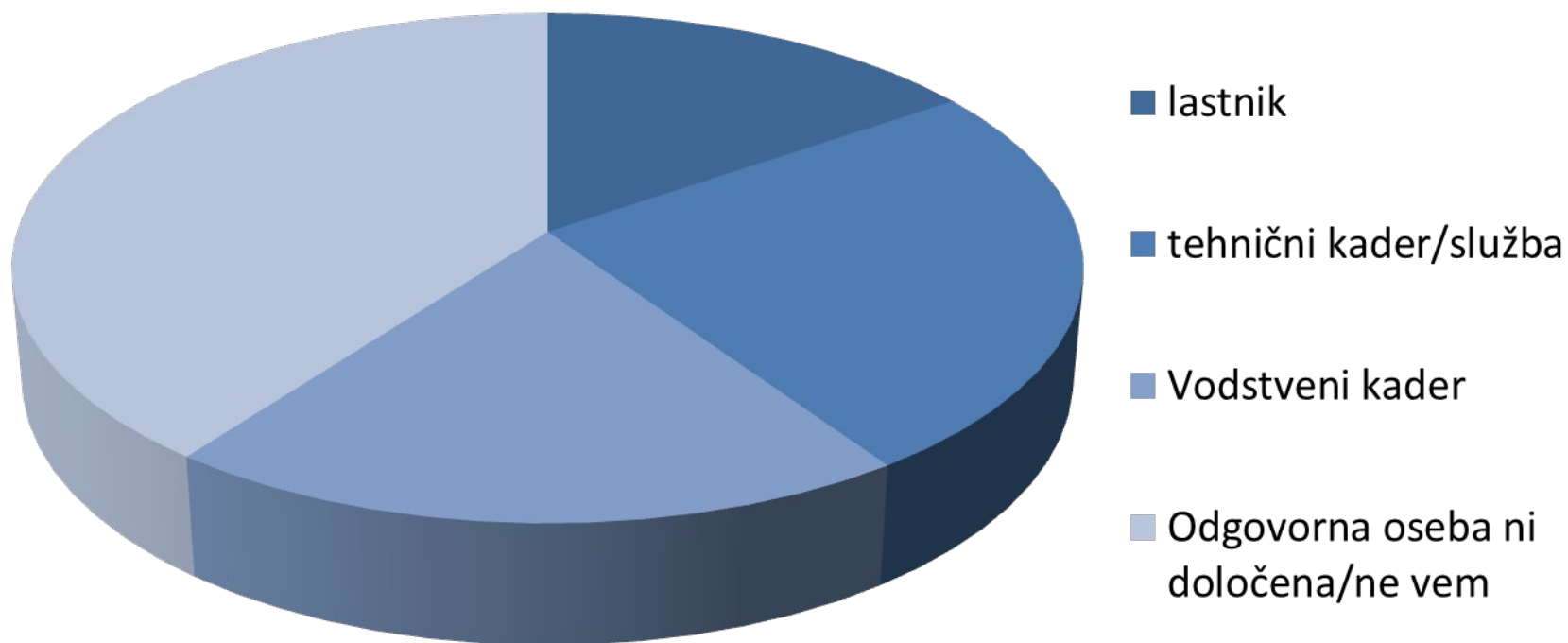


# OCENA MOŽNIH PRIHRANKOV ENERGIJE GLEDE NA PORABO ENERGIJE V STAVBAH



## 2. KAKŠEN JE ODNOS DO UPRAVLJANJA Z ENERGIJO?

Kdo je odgovoren za energijo v stavbah javne uprave?



## KDO JE ODGOVOREN ZA ENERGIJO 2/2

- Samo 6% organizacij javne uprave ima posebej zaposleno osebo, ki je odgovorna za področje energije in njeno upravljanje.
- Kar 40% organizacij nima določene osebe, ki naj bi bila odgovorna za upravljanje z energijo.

# SPREMLJANJE PORABE ENERGIJE

- Le tretjina organizacij porabo energentov spremlja na podlagi dejanske porabe energije.
- 4% vprašanih je uvedlo energetska knjigovodstvo.
- Le tretjina organizacij je naklonjenih izvedbi energetskega pregleda v njihovih stavbah.

# INFORMIRANOST

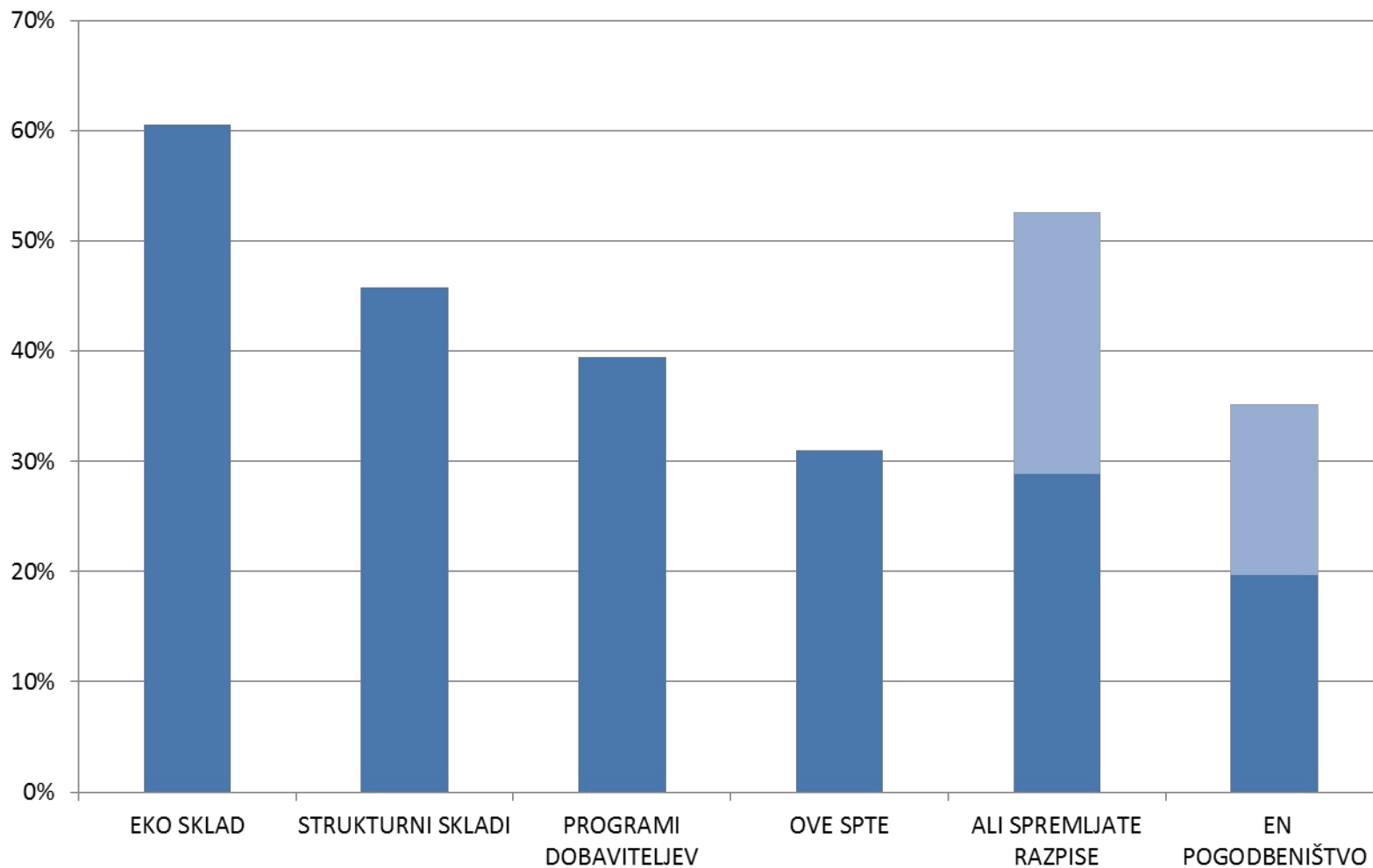
- Energetsko izkaznico pozna le 30% organizacij.
- Le 35% organizacij ima izdelana navodila kako naj uporabniki ravnajo pri vsakodnevni uporabi naprav in prostorov.

# NAČRTOVANJE

- Dobra polovica pri odločanju o izvedbi energetskih rešitev in javnem naročanju upošteva kriterij stroškov v življenjski dobi.
- V naslednjih 3 letih načrtuje izvedbo ukrepov učinkovite rabe energije zgolj 10% organizacij.



# POZNAVANJE FINANČNIH VIROV



### 3. KAKO ENERGETSKO UČINKOVITE SO STAVBE DRŽAVNE UPRAVE?

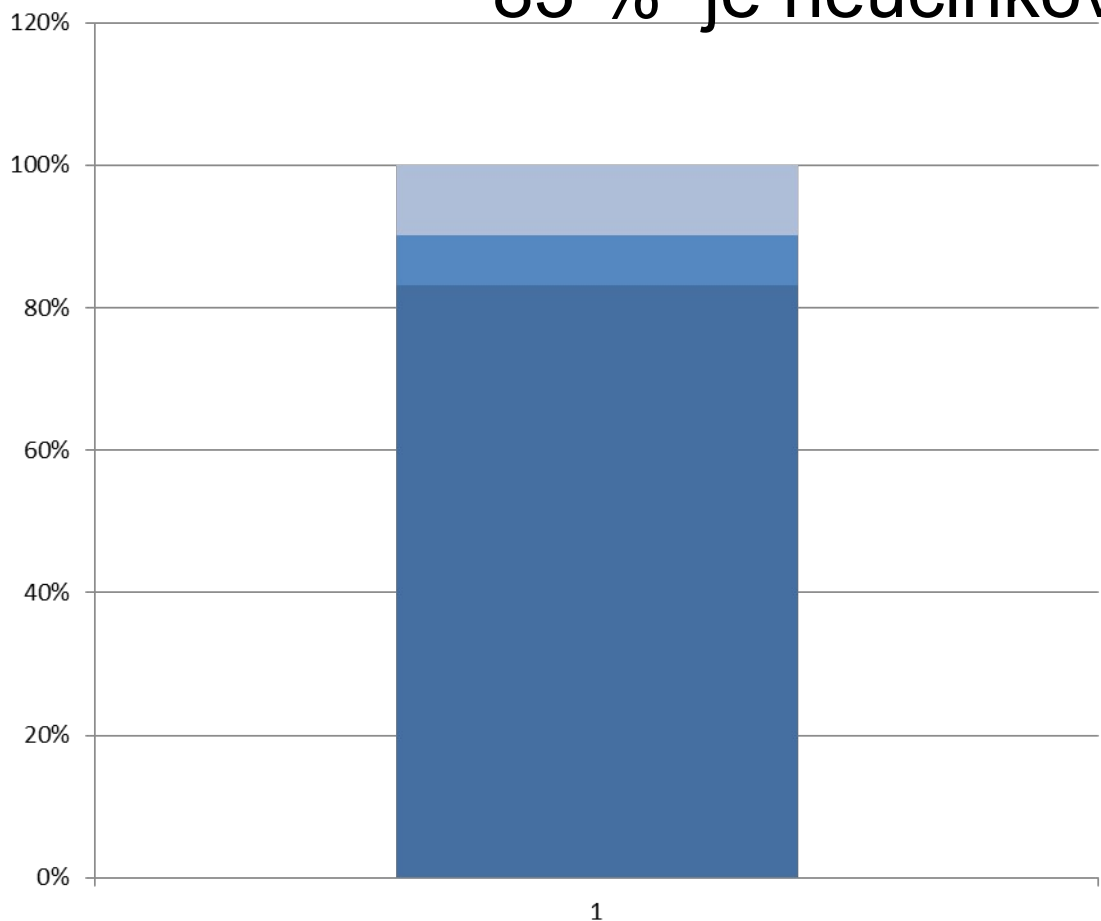
- V Sloveniji prevladujejo energetska neučinkovite stavbe javne uprave. Največji potencial prihranka energije je v izolaciji zunanjega ovoja energetska neučinkovitih stavb.
- Dobra četrtnina stavb sodi po debelini izolacije fasade med energetska neučinkovite, 10% pa jih sodi med energetska zelo učinkovite.

# POVPREČNA STAVBA JAVNE UPRAVE

- Ni v lasti organizacije, ki v stavbi deluje.
- Ima neizolirano fasado in neizolirano podstrešje.
- Prostori stavbe so visoki do 3 metre.
- Okna so lesena, enojna z dvojno zasteklitvijo in stara okoli 30 let.
- Stavba se ogreva na kurilno olje.

# ENERGETSKA UČINKOVITOST STAVB GLEDE NA IZOLACIJO

83 % je neučinkovito izoliranih stavb.

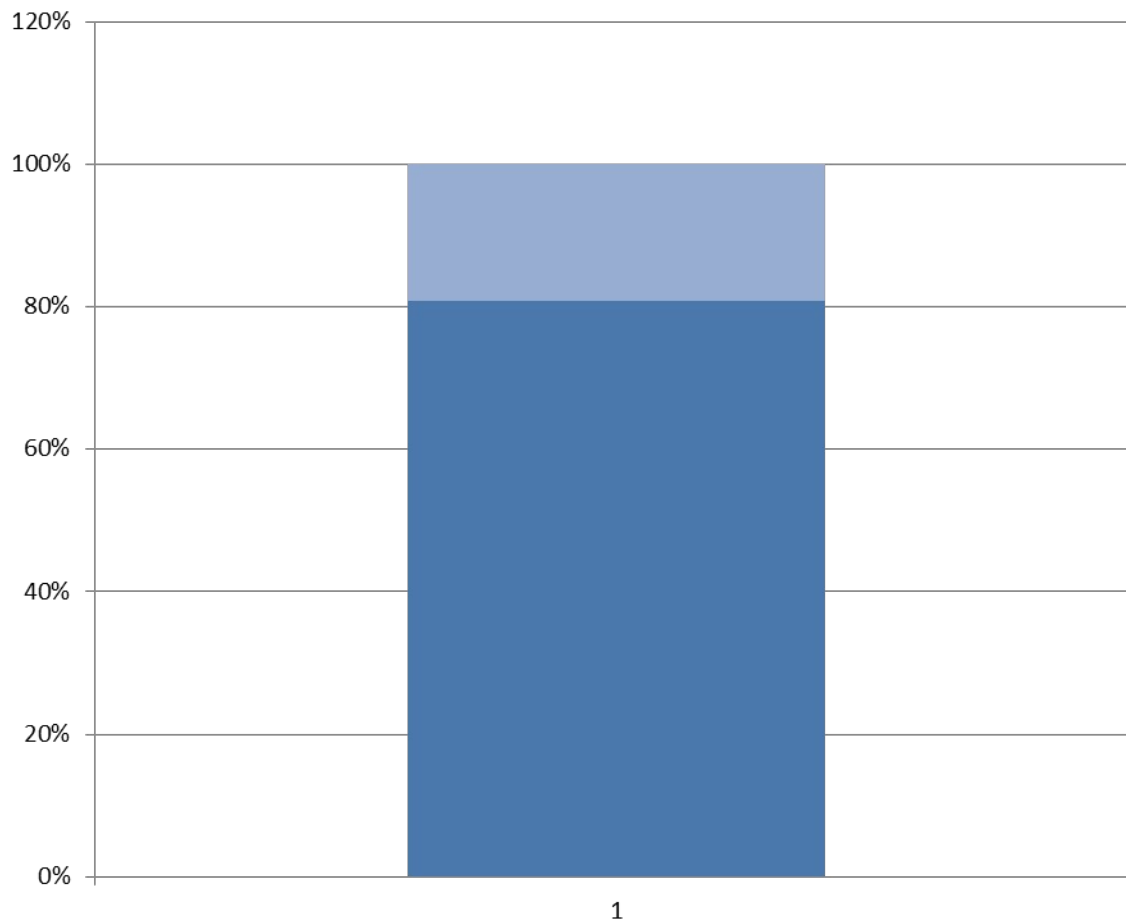


- en. zelo učinkovito izolirane stavbe
- en. učinkovito izolirane stavbe
- en. neučinkovito izolirane stavbe

# PRENOVE FASAD – DODATNA IZOLACIJA

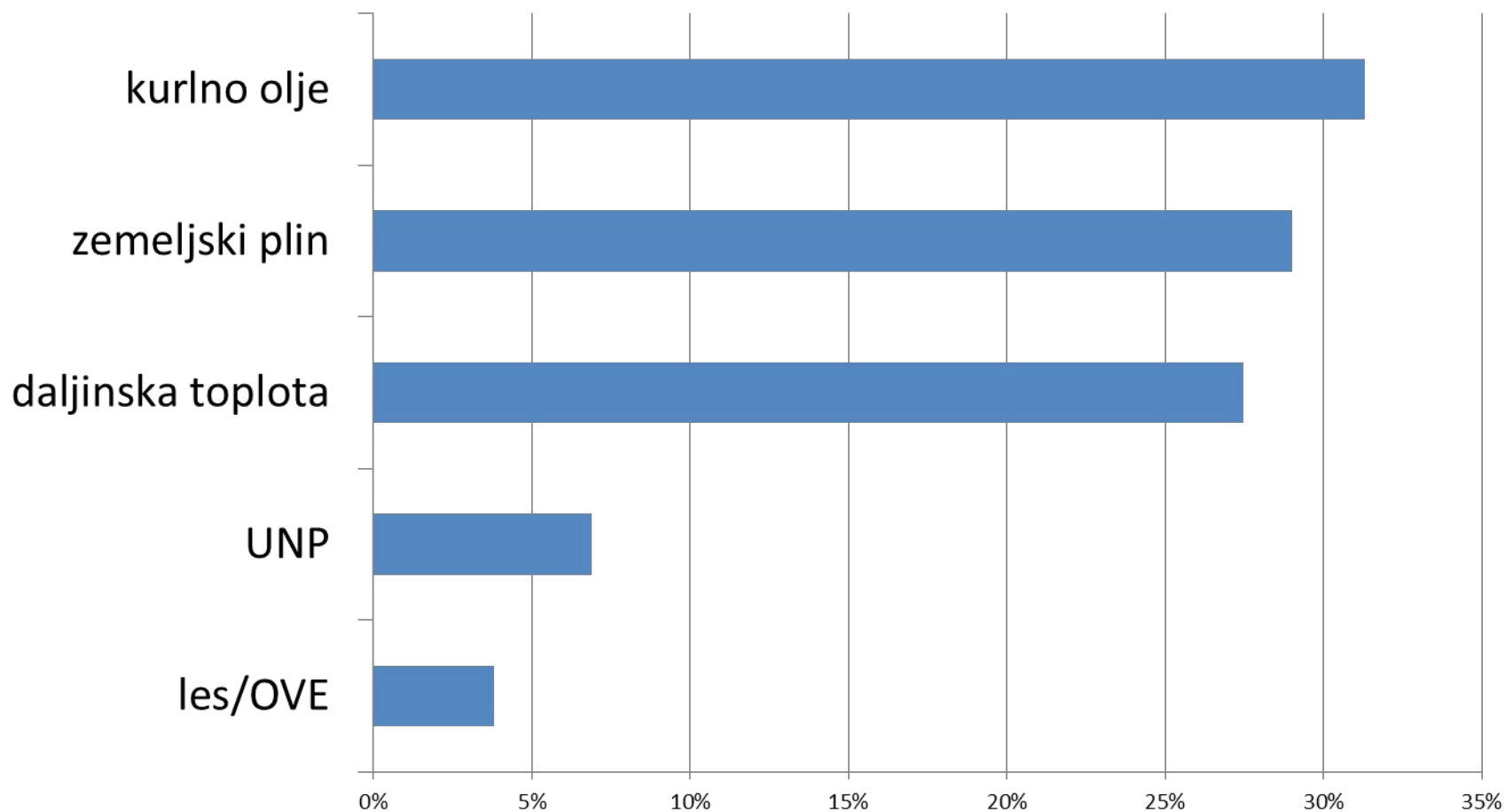
- Dodatno je bilo izoliranih 19 % stavb v javnem sektorju.
- Večina obnov fasad je bila izvedena po letu 2006.
- Debelina fasade je večinoma od 6 - 15 cm.

# ZASTEKLITEV



- en. učinkovita zasteklitev oken
- en. neučinkovita zasteklitev oken

# PORABA ENERAGENTOV



REUS2013



EFFECT



SOUTH EAST  
EUROPE  
Transnational Cooperation Programme



Programme co-funded by the  
EUROPEAN UNION

# KONTAKT



**Informa Echo**  
Integrated Communications

Rajko Dolinšek

[rajko.dolinsek@informa-echo.si](mailto:rajko.dolinsek@informa-echo.si)

tel. 01 583 93 23

Informa Echo d.o.o.

Na Korošci 15, 1000 Ljubljana

[www.informa-echo.si](http://www.informa-echo.si)

[www.pozitivnaenergija.si](http://www.pozitivnaenergija.si)

